

Dzisiaj odkrył Straż Miejska miasta stołecznego Warszawy



Tłumacz polskiego języka migowego dostępny po zgłoszeniu z 3 dniowym wyprzedzeniem.

Czym jest Straż Miejska miasta stołecznego Warszawy



- Straż Miejska dba o bezpieczeństwo mieszkańców Warszawy.
- Pilnuje przestrzegania prawa.
- Dzięki Straży Miejskiej w Warszawie jest spokojnie i bezpiecznie.

Czym zajmuje się Straż Miejska miasta stołecznego Warszawy



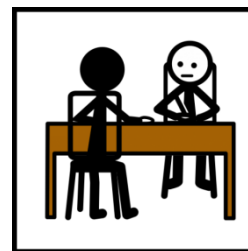
- pilnuje, aby kierowcy samochodów i rowerzyści przestrzegali prawa, na przykład parkowali w wyznaczonych miejscach
- udziela pierwszej pomocy rannym lub chorym osobom
- dba, aby nie niszczyć budynków i miejsc z których korzystają mieszkańcy Warszawy
- dba o bezpieczeństwo podczas dużych wydarzeń
- pomaga osobom bezdomnym
- dba o bezpieczeństwo dzieci i młodzieży
- chroni przyrodę
- pomaga bezdomnym i rannym zwierzętom
- prowadzi zajęcia o bezpieczeństwie dla mieszkańców Warszawy

Co możesz u nas załatwić

Jeśli zauważysz coś niepokojącego zadzwoń na numer alarmowy 986.

Strażnicy miejscy chętnie Ci pomogą.

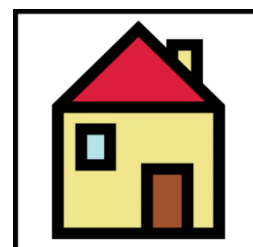
Jeśli to ty zostaniesz wezwany przez straż miejską, możesz przyjść i wyjaśnić sprawę.



Adres

ul. Młynarska 43/45

01-170 Warszawa



Wskazówki dojazdu

- Najbliższy przystanek tramwajowy: Długosza
- Najbliższy przystanek autobusowy: Młynów
- Najbliższa stacja metra: Młynów

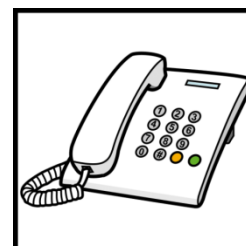


Kontakt

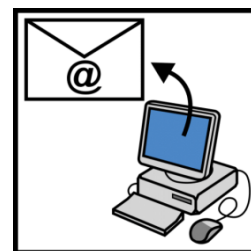
Telefon alarmowy 986

Osoby głuche

mogą wysłać SMS na numer 723 986 112



mail: csk@strazmiejska.waw.pl



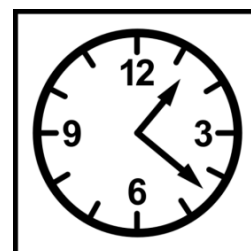
Kontakt do pracowników

[Link do kontaktu do pracowników](#)



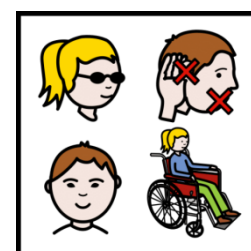
Godziny pracy

Straż miejska pomaga przez całą dobę.



Więcej informacji dla osób z niepełnosprawnościami:

[sprawdź deklarację dostępności Straży Miejskiej
miasta Stołecznego Warszawy](#)



“© European Easy-to-Read Logo: Inclusion Europe. More information at <https://www.inclusion-europe.eu/easy-to-read/>”.

Autor piktogramów: Sergio Palao, źródło: arasaac.org

Licencja: CC (BY-NC-SA), właściciel: rząd Aragonii (Hiszpania).